

Mot du Maire

Chères Pinoises, Chers Pinois,

Je profite de cet édito pour vous informer de l'avancement des travaux concernant la construction de notre salle multi-usage, un projet essentiel pour notre commune.

Nous en sommes encore aux premières étapes du chantier, mais je souhaitais partager avec vous les travaux réalisés ainsi que les étapes à venir. À ce jour, la structure du bâtiment prend forme : la pose des murs extérieurs et de la charpente a été effectuée. Les travaux de maçonnerie et de toiture sont également en cours.

Dans les mois à venir, nous nous concentrerons sur l'aménagement intérieur du bâtiment, ainsi que sur l'aménagement des espaces extérieurs. Des espaces verts et des parkings sont prévus afin de faciliter l'accès et de rendre ce lieu agréable et fonctionnel pour tous.

Dans le cadre de l'ouverture de ce nouvel équipement public, nous souhaitons faire appel à votre participation pour choisir son nom. Les élus vous proposent trois options, que vous trouverez dans le bulletin communal. Chaque foyer peut sélectionner deux noms, puis renvoyer vos choix par mail à accueil@lepin.fr ou via le coupon-réponse adressé aux services de la mairie.

Je vous avais déjà annoncé lors des vœux de la municipalité en début d'année que je ne me représenterai pas lors des prochaines élections municipales de 2026. Cette décision s'inscrit dans un désir de renouvellement et dans la préparation de l'avenir de notre commune. Je souhaite ainsi laisser la place à de nouvelles initiatives et à une équipe qui, j'en suis certain, saura poursuivre les projets en cours et en initier de nouveaux pour le bien-être de tous.

En attendant, je reste pleinement investi dans mes fonctions et continuerai de travailler au service de notre commune jusqu'à la fin de mon mandat.

Maxime Poupart

Etat-Civil 2024 - P2

Fermeture de l'Agence Postale Communale

l'Agence Postale Communale sera exceptionnellement fermée :

• **le jeudi 27 mars 2025**

l'Agence Postale Communale sera fermée au public pour congés :

• **du lundi 14 avril au samedi 19 avril 2025 inclus**



Fermeture de la Mairie et de l'Agence Postale Communale



La Mairie et l'Agence Postale Communale seront exceptionnellement fermées au public :

• **Le samedi 26 avril 2025**

Location appartement

Appartement T4 non meublé comprenant : hall, cuisine, séjour/salle à manger, 3 chambres, WC et salle de bain.

Surface : 90,50 m², 1er étage.

Loyer : 459,45€ mensuel.

DPE (Diagnostic de Performance Énergétique) en cours.

Disponible en avril 2025.

S'adresser à la mairie :
02.40.97.02.54.



État civil 2024

Naissances

(12 naissances au total)



18 janvier	Ruby PRIN
28 janvier	Manon HAUBOIS
12 avril	Matéïs COMTE
10 août	Zaïna BEAUCHENE
12 août	Faustine LEROUEIL
20 septembre	Isaac DERUYTÈRE
24 octobre	Gabin METTIER

Mariages

(4 mariages au total)



18 mai	Gwendoline MENUT & Kevin BOUYER
19 octobre	Edwige CANTIN-POURCELLE & Johnny CASSELMAN
9 novembre	Emmanuelle LAPPARTIENT & Régis ROBINEAU

Décès



22 janvier	Alice MARTIN veuve VERGER - 89 ans
1 ^{er} février	Robert BOMMÉ - 73 ans
2 février	Jean-Eric HILLAIRET - 60 ans
14 avril	Joël BRICAULT - 76 ans
27 avril	Yannick LECLAIR - 67 ans
5 juillet	Juliette LARDEUX veuve ESNAULT - 87 ans
7 juillet	René DUCHESNE - 98 ans
14 août	Jeannine LEBAIN veuve JOUAULT - 88 ans
20 novembre	Marie-Josèphe PINEAU veuve FOUCHER - 94 ans

En 2024, il y a eu 6 décès hors commune (domicilié à Le Pin et décédé à l'extérieur ou ayant résidé sur la commune pendant plusieurs années) et 4 décès sur la commune.

Seuls les événements pour lesquels les intéressés et les familles ne se sont pas opposés, sont publiés.

CONTACTER LA MAIRIE ET LA POSTE

- 📍 11, Rue du Sapin 44540 LE PIN
- ✉ accueil@lepin.fr
- ☎ 02 40 97 02 54
- 🕒 Lundi, Mardi, Jeudi et Vendredi de : 9h – 12h
- 🕒 Mercredis semaines paires de : 9h – 12h
- 🕒 Samedis semaines impaires de : 9h – 12h
- 📘 Commune LE PIN - Facebook
- 🌐 <https://lepin.fr>

Bientôt 16 ans, pensez au recensement

Depuis janvier 1999, tous les jeunes Français, garçons et filles, doivent se faire recenser à la mairie de leur domicile. Cette obligation légale est à effectuer obligatoirement dans les 3 mois qui suivent le 16ème anniversaire. La mairie remet alors une attestation de recensement. Le jeune recensé reçoit sa convocation à la journée défense et citoyenneté environ 1 an après la date du recensement en mairie. Si la démarche de recensement est possible jusqu'à 25 ans, un recensement tardif implique une JDC tardive et des difficultés administratives pour les jeunes.

Le recensement doit être effectué auprès de la mairie du lieu de domicile.

Pour accomplir la démarche, le jeune doit se munir de sa carte nationale d'identité ou de son passeport en cours de validité ainsi que du livret de famille.

Il recevra un ordre de convocation lui apportant toutes les précisions nécessaires au plus tard dix jours avant la date JDC fixée, soit par courrier postal soit dans son espace personnel du site <https://www.majdc.fr>.



Bientôt 16 ans ?
PENSEZ AU RECENSEMENT !

Pour qui ?
Tous les Français âgés de 16 ans

Pourquoi ?
Grâce au recensement :
• inscription d'office sur les listes électorales
• convocation en JDC
• possibilité de s'inscrire aux concours et examens
• possibilité de passer le permis de conduire

Comment ?
Rendez-vous en mairie ou sur www.service-public.fr

Toutes les informations ici



Lutte contre le frelon asiatique



En 2024, il y a eu moins de frelons que les années précédentes. Sur la commune de Le Pin, à notre connaissance, il n'a été détruit que deux nids de frelons asiatiques et un nid de frelons jaunes. Cette diminution s'explique par les intempéries et par le piégeage des femelles fondatrices des nids.

Il convient de poursuivre le piégeage précoce dès la mi-mars pour éliminer les reines et éviter la prolifération de ces insectes indésirables et très dangereux. L'emploi de bouteilles plastiques avec un mélange de bière, de vin et de sirop de grenadine est toujours efficace.

En cas de découverte d'un nid, n'intervenez pas vous-même. Appelez la mairie ou M. Pierre GUINGAN au **06.78.81.48.81**. Son intervention est gratuite, et il peut aussi intervenir pour les nids de guêpes ou l'enlèvement d'essaims d'abeilles. Vous pouvez aussi lui demander de vous fournir des bouteilles de piégeage.

Relevé de décisions

Retrouvez l'ensemble des décisions du Conseil Municipal sur notre site Internet : <https://lepin.fr>

Bibliothèque

Les après-midi jeux

Les bénévoles de la bibliothèque organisent un après-midi jeux de société **8-12 ans** à la bibliothèque :

- Le mercredi 2 avril de 15h30 à 17h30

Animation gratuite, sur inscription au :

02 40 97 37 26 ou 02 51 71 68 84



Les Petits Lecteurs



Les prochains rendez-vous des Petits Lecteurs auront lieu à la bibliothèque :

- Le mercredi 23 avril à 10h00
- Le samedi 26 avril à 10h30

Une heure de conte sur le thème « **Tous les insectes...** ».

Animation gratuite et sans inscription

Étang de la Bécassière

Règlement : saison de pêche 2025

La carte de pêche adulte donne droit à 4 lignes.

La pêche pour les enfants jusqu'à 10 ans donne droit à 1 ligne hors lancer.

Les lignes tendues doivent rester sous la surveillance du pêcheur.

Cartes de pêche à l'année :

- 40,00 € pour les **habitants de la commune**
- 50,00 € pour les habitants hors commune

Cartes de pêche à la journée :

- 3,50 € pour les **habitants de la commune**
- 5,00 € pour les habitants hors commune

Ouverture : le premier samedi d'avril (5 avril 2025) pour les **habitants de la commune** et le second samedi d'avril (12 avril 2025) pour les personnes extérieures à la commune.

Fermeture : le 1^{er} novembre.

Jours d'ouvertures :

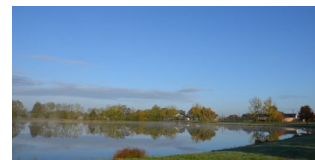
- Pour le jour d'ouverture, interdiction de pénétrer sur le terrain avant 7h00.
- En avril, mai, juin, septembre et octobre : mercredi, samedi, dimanche et jours fériés.
- Vacances de printemps : tous les jours.
- En juillet et en août : tous les jours.
- Vacances de la Toussaint : tous les jours jusqu'au 1^{er}

novembre inclus.

- Horaires d'ouverture : du lever au coucher du soleil.
- Prise maximum par jour et par pêcheur : 2 carnassiers, 5 carpes.
- Utilisation de la cuillère, du poisson mort manié autorisée à partir du 1^{er} mai.
- Toute carpe amour pêchée doit être remise à l'eau.
- Pour les carnassiers, taille minimale de capture de brochet : 60 cm et pour le sandre : 50 cm.
- Toute prise inférieure à la taille réglementaire devra être remise à l'eau en coupant le bas de ligne pour préserver le poisson.
- Il est interdit de pénétrer avec son véhicule sur le périmètre de l'étang. Ces derniers doivent être stationnés sur les parkings mis à disposition.
- Il est interdit de pêcher en bateau ou de se baigner.
- Aucune place n'est réservée.
- Pour faciliter les opérations de contrôle, carte visible en permanence.

CARTES À VENDRE CHEZ MADAME MARYVONNE ALUSSE – 8, LA BÉCASSIÈRE – LE PIN

Toute infraction au règlement sera sanctionnée d'une amende pouvant aller jusqu'à 150 €



Calendrier des manifestations 2025

MARS		
Samedi 22	Repas des classes	Comité des Fêtes
Samedi 29	Soirée choucroute - Le Pin	FCVLP
AVRIL		
Vacances scolaires du 05/04 au 22/04		
Mercredi 2	Les après-midi jeux 8-12 ans	Bibliothèque
Vendredi 4	Boum de l'école	APEL
Mercredi 23	Les petits lecteurs "Tous les insectes"	Bibliothèque
Samedi 26	Les petits lecteurs "Tous les insectes"	Bibliothèque
Samedi 26	Tournoi de palets	Foyer des Jeunes
MAI		
Samedi 24	Cinéma plein air	APEL
JUIN		
Dimanche 22	Pin'tervilles	Foyer des Jeunes
Mercredi 25	Les petits lecteurs "Les fleurs"	Bibliothèque
Vendredi 27	Les petits lecteurs "Les fleurs"	Bibliothèque
Dimanche 29	Kermesse	APEL
JUILLET		
Vacances d'été le 05/07		
Vendredi 4	Soirée conviviale	Municipalité
SEP-TEMBRE		
Rentrée des élèves le 01/09		
Dimanche 21	Bœuf au foin	Comité des Fêtes
OCTOBRE		
Vacances scolaires du 18/10 au 03/11		
Samedi 4	Oktober PIN'te	Comité des Fêtes / Foyer des Jeunes
Dimanche 12	Marche pour Octobre Rose (soutien de l'Apel, Comité des Fêtes et Foyer des Jeunes)	Municipalité
Samedi 18	Repas des aînés	Municipalité
NOVEMBRE		
Mardi 11	Commémoration	U.N.C. / Municipalité
Samedi 15	Soirée tartiflette	Foyer des Jeunes
DÉCEMBRE		
Vacances scolaires du 20/12 au 05/01/2026		
Samedi 13	Goûter de Noël	Municipalité
Dimanche 14	Chorale de Noël	APEL

FC Vallons Le Pin - Soirée Choucroute ou Poulet à la Lousianne



Soirée dansante

FC VALLONS LE PIN
Soirée Choucroute ou Poulet à la Lousianne
Samedi 29 mars 2025 à partir de 19H
Salle polyvalente - 44540 Le Pin

MENU

ADULTE
☐ Choucroute ☐ Poulet

ENFANT (demi-part)
☐ Choucroute ☐ Poulet

Sur place ☐ 20 € } Adulte
À emporter ☐ 15 € }
Sur place ☐ 13 € } Enfant - de 12 ans
À emporter ☐ 10 € }

Retrait des menus à emporter de 18H30 à 20H

N° 001

Crédit Mutuel
LA banque à qui parler

TICKET

Nom
Prénom

Pour tout repas pris sur place,
un apéritif et un café vous seront offerts.
Organisé par le FC VALLONS LE PIN

20 € } Adulte
15 € }
13 € } Enfant - de 12 ans
10 € }

Sur place et À EMPORTER
06 82 36 68 17



Samedi 26 avril 2025

A la salle polyvalente du Pin



**CONCOURS DE PALETS
SUR PLOMB**

13 h : Début des inscriptions

14 h : Début du concours

**Pensez à
apporter
vos palets**

**5 € par
joueur**

**Buvette et
restauration
sur place**

Raid Loire en famille : prenez date !

Organisé par la Communauté de communes du Pays d'Ancenis (COMPA) et le Conseil Départemental de Loire-Atlantique, le Raid Loire en famille revient cette année le dimanche 15 juin 2025. Et pour sa 12^{ème} édition, l'événement investit le nord du Pays d'Ancenis et prend place au lac de Vioreau à Joué-sur-Erdre !

La manifestation sportive et familiale offre, cette année encore, l'occasion de découvrir les joyaux du territoire et notamment le lac de Vioreau. Les participants pourront profiter d'un beau programme d'activités physiques !

Le principe de l'événement :

Former une équipe de deux personnes (un adulte et un enfant*) et partir à l'assaut des épreuves. Canoë, course d'orientation, escape game, VTT, escalade, tir à l'arc... Raid Loire en famille propose un programme riche concocté en partenariat avec le PAACK (Plein Air Ancenien Canoë Kayak), les structures locales et la commune de Joué-sur-Erdre. Un bon cocktail pour découvrir l'environnement et le patrimoine local !

Inscriptions ouvertes à partir du 31 mars sur le site internet du Conseil Départemental de Loire-Atlantique : www.loire-atlantique.fr

*Enfant à partir de 8 ans sachant nager.

Informations pratiques :

Rendez-vous le dimanche 15 juin à 8h30 au lac de Vioreau à Joué-sur-Erdre, pour un départ à 9h30. Fin des épreuves vers 16h30. Tarif : 10 € par équipe.



Crédit photo : COMPA



La rénov' en Pays d'Ancenis évolue en 2025 !

Le guichet unique de la COMPA poursuit son dispositif d'accompagnement à la rénovation énergétique en 2025 avec des aides désormais accessibles à davantage de foyers.



La rénov' en Pays d'Ancenis, guichet unique de la COMPA pour la rénovation énergétique propose des conseils neutres et gratuits, un accompagnement personnalisé ou encore, des aides financières en fonction des revenus des demandeurs.

Initialement réservées aux foyers modestes et très modestes, ces aides s'ouvrent en 2025 aux foyers intermédiaires et supérieurs, sous certaines conditions concernant la nature de leur projet de rénovation.

Plus d'informations au 02 40 96 44 70 et sur le site pays-ancenis.com > Mon quotidien > Logement, construction et urbanisme > Rénover ou adapter son logement > Accompagnement à la rénovation énergétique de votre logement.



Participez à Harpes au Max : devenez bénévoles !

À vos candidatures ! Le festival Harpes au Max, organisé par la Communauté de communes du Pays d'Ancenis (COMPA), en partenariat avec les Harpes Camac, la ville d'Ancenis-Saint-Géréon et les communes du Pays d'Ancenis, fait son retour du 15 au 18 mai 2025 et recrute ses bénévoles !



Pour cette 4^{ème} édition, vivez le festival de l'intérieur et partagez des moments uniques en compagnie des artistes, organisateurs, partenaires... Au son des harpes du monde, classique ou celtique... vibrez au cœur des communes du Pays d'Ancenis.

L'hébergement des artistes, l'accueil du public, le transport des artistes, la gestion de la boutique, ... les missions sont variées et certains postes peuvent être adaptés aux personnes à mobilité réduite.

COMMENT DEVENIR BÉNÉVOLE ?

- Avoir 16 ans révolus
- Remplir le formulaire :

--> En ligne sur le site internet www.harpesaumax.com (Rubrique Les bénévoles)

Contact bénévoles :

Mail : benevole.ham@pays-ancenis.com
Tél. : 02 40 96 50 18

INSCRIPTIONS JUSQU'AU 9 MARS 2025

Plus d'infos sur www.harpesaumax.com



La piscine de La Charbonnière rouvre ses portes !

À partir du lundi 10 mars 2025, la Communauté de communes du Pays d'Ancenis (COMPA) accueille de nouveau les scolaires et le public à la piscine de La Charbonnière.

Pendant la durée des travaux de réhabilitation du Centre aquatique Jean Blanchet, la piscine de plein air d'Ancenis-Saint-Géréon anticipe son ouverture en 2025 pour garantir une continuité de service. Elle ouvre ainsi ses portes progressivement, du 10 mars jusqu'à l'été.

Reprise des animations

Dès le 10 mars, les cours d'aquagym et les cours de natation pour les adultes et les ados (10-17 ans) reprennent également. En mai et juin, trois stages de niveau apprentissage sont proposés à partir de 6 ans, avant les stages estivaux, accessibles dès 5 ans.



©COMPA



Retrouvez les horaires et les infos pratiques sur pays-ancenis.com

Erdre et Loire Initiatives (ELI)

ELI propose **des prestations d'entretien** de votre maison, du jardin, de petit bricolage, bénéficiant du crédit d'impôt 50%. C'est également un **service de mise à disposition de personnel** aux entreprises, associations et collectivités s'adaptant à vos domaines et besoins.

Demandeurs d'emploi du Pays d'Ancenis : ELI propose des **emplois** et un accompagnement personnalisé.

Un besoin de **mobilité** ? ELI propose des locations à tarif solidaire avec des scooters et des vélos électriques dans le cadre d'une formation, d'un emploi.

Contactez le 02.40.83.15.01 ou <https://www.erdreetloireinitiatives.fr/>



Collecte de ferraille et des DEEE* : de nouvelles modalités à venir

À compter du mercredi 19 février, la Communauté de communes du Pays d'Ancenis (COMPA) met en place des nouvelles modalités de collectes de ferraille et des DEEE sur les cinq déchèteries de son territoire. Un bilan sera réalisé en avril prochain.

Les déchets de ferraille et les DEEE devront désormais être déposés sur des jours fixes, **uniquement le matin de 9h à 12h30**. En dehors de ces matinées, aucun dépôt ne sera autorisé.

Retrouvez les modalités spécifiques à chaque déchèterie ci-dessous :

Déchèteries du Pays d'Ancenis	Ferraille	Déchets d'Equipe ment Electriques et Electroniques
Secteur de Ligné	Mercredi matin et samedi matin	Lundi matin
Secteur de Mésanger	Mercredi matin et samedi matin	Mercredi matin et 2ème samedi matin du mois
Secteur de Loireauxence (Varades)	Mercredi matin et samedi matin	Vendredi matin
Secteur de Riaillé	Samedi matin	Samedi matin
Secteur de Vallons-de-l'Erdre (Saint-Mars-la Jaille)	Samedi matin	Samedi matin

Tous les habitants du Pays d'Ancenis ont la possibilité d'accéder aux **cinq déchèteries intercommunales** grâce à leur carte d'accès (sur demande via le site internet de la COMPA).

Pour rappel, concernant les DEEE, lors de l'achat d'un nouvel équipement électrique, que ce soit en magasin ou en ligne, les distributeurs ont l'obligation légale de reprendre gratuitement l'ancien appareil sur le principe du « 1 pour 1 » (un appareil repris pour un appareil acheté).

*Déchets d'Equipe ment Electriques et Electroniques (tous les appareils avec une prise) : réfrigérateur, lave-vaisselle, lave-linge, petits et gros électroménagers...

Plus d'infos sur : www.pays-ancenis.com



*Emi de Nort/Erdre & Poly-Sons -
Les chorales Emi et Polysons
unissent leurs voix*

EMI de NORT/ERDRE

&

POLY-SONS

**LES CHORALES
EMI ET POLYSONS UNISSENT
LEURS VOIX**

Samedi 29 mars à 20h30
A la salle Paul Guimard
Vallons de l'Erdre

TARIF ADULTE 5€
TARIF ENFANT DE 4 À 12 ANS 2€
GRATUIT POUR LES ENFANTS DE -4ANS

INSCRIPTION SUR HELLOASSO
[HTTPS://WWW.HELLOASSO.COM/ASSOCIATIONS/ECOLE-DE-MUSIQUE-POLY-SONS/EVENEMENTS/LES-CHORALES-D-EMI-ET-POLY-SONS-UNISSENT-LEUR-VOIX](https://www.helloasso.com/associations/ecole-de-musique-poly-sons/evenements/les-chorales-d-emi-et-poly-sons-unissent-leur-voix)

Loire Atlantique Vallons de l'Erdre Juvé sur Erdre
COMPA Riaillé PANNÉE Teillé SIVOM
VALLÉE DE L'ERDRE TRANS SUR ERDRE



Samedi 26 avril, le festival du réemploi chez TroCantons !

**POUR SES 30 ANS,
TROCANTONS
VOUS INVITE AU**

**FESTIVAL
DU
RÉEMPLOI**

VILLAGE DES INITIATIVES LOCALES, ANIMATIONS,
THÉÂTRE, CONCERTS, RESTAURATION / BUQUETTE...

Samedi 26 avril 2025
Saint-Mars-la-Jaille • De 9h30 à 23h00
986 route de Bonneœuvre - Vallons-de-l'Erdre

Plein air
Entrée libre

www.trocantons.org



Voilà déjà 30 ans que dure l'épopée TroCantons, l'écocyclerie du Pays d'Ancenis.

Aussi l'association organisera, samedi 26 avril, son grand festival du réemploi sur le site de Vallons-de-l'Erdre, de 9h30 à 23h !

Toute une journée pour découvrir les installations de l'écocyclerie, aller à la rencontre d'initiatives locales, se restaurer et profiter d'animations, déambulations, concerts, et de la boutique ouverte jusqu'à 19h pour y faire des affaires !

Au programme : quelques ovnis musicaux tels que l'orchestre récup' de Zik à la Mine, de belles rencontres autour d'associations et créateurs, des espaces jeux et pour passer la soirée en musique, la scène accueillera *Orange Cats* (folk) et *Chanson d'Occasion*, qui recycle avec malice les pépites de la chanson populaire, relookées façon swing manouche.

Un grand moment festif en perspective, gratuit et ouvert à tous, petits et grands !

Plus d'informations dans les boutiques TroCantons et sur <https://trocantons.org>